

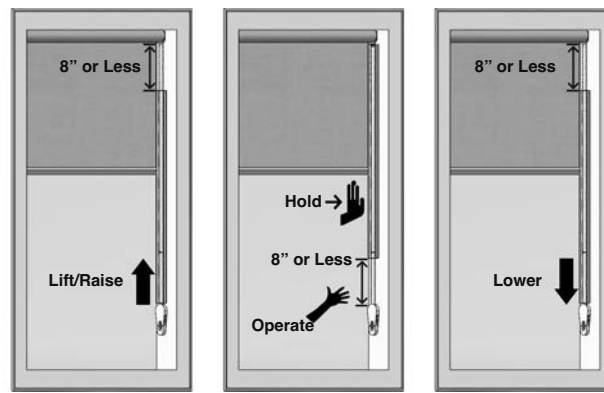
Features

- Safeguard Plus is placed over the control chain.
- Safeguard Plus is kept in a closed position by gravity.
- Safeguard Plus is manually lifted/raised by hand to expose a small amount of control chain.
- Safeguard Plus must continue to be held in a raised/opened position by hand.
- Small amount of exposed control chain can be used manually to operate (raise/lower) products as required.
- Once Safeguard Plus is released, gravity will automatically close it once again.

Note:

All products, operating, or lift systems must comply with following the warning stated below. Safeguard Plus must be used for all applications. A product cannot be considered properly/safely installed unless this installation/operating rule is strictly followed. Please follow the instructions for both "Inside" and "Outside" mounted products. Extension brackets are suggested for outside mounted products.

Safeguard Plus (Tensioner) Operating Instructions

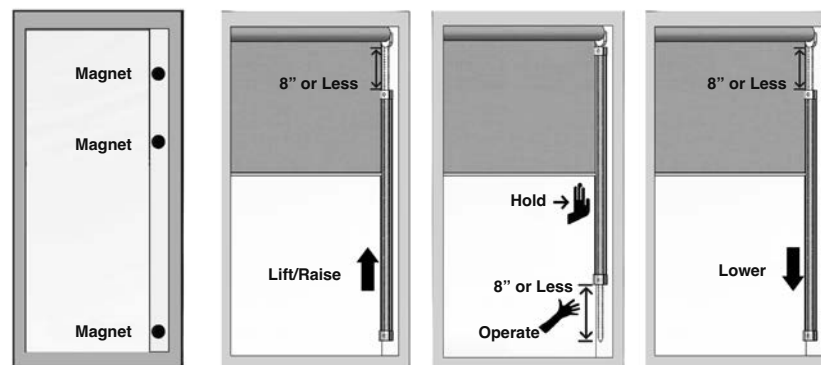


1. Lift up Safeguard Plus cover/shroud to access control chain and operate.
2. Pull Chain up or down as desired to operate shade.
3. Release once done and Safeguard Plus cover/shroud will return to child-safety position.

Note:

A screw must be inserted into the tensioner which allows for both operation and attachment to the window, wall, or opening.

Safeguard Plus (Magnetic) Operating Instructions



1. Optional magnetic tabs/catches/plates included with product can be attached to the window, wall or opening. Suggested but not required.
2. Lift up Safeguard Plus cover/shroud to access control chain and operate.
3. Pull Chain up or down as desired to operate shade.
4. Release once done and Safeguard Plus cover/shroud will return to child-safety position.

MAXXMAR WINDOW FASHIONS

150 Bartor Road, Toronto, Ontario M9M 1H1

Tel: 416-742-6299 - Toll Free: 1-866-916-6299 - Fax: 416-742-1772

www.maxxmar.com



WARNING STRANGULATION HAZARD

Young children can be strangled by cords. Immediately remove this product if a cord longer than 22 cm or a loop exceeding 44 cm around becomes accessible.

MISE EN GARDE RISQUE D'ÉTRANGLEMENT

Les enfants en bas âge peuvent s'étrangler avec des cordes. Enlevez immédiatement ce produit si une corde mesurant plus de 22 cm devient accessible ou si le contour d'une boucle de plus de 44 cm devient accessible.

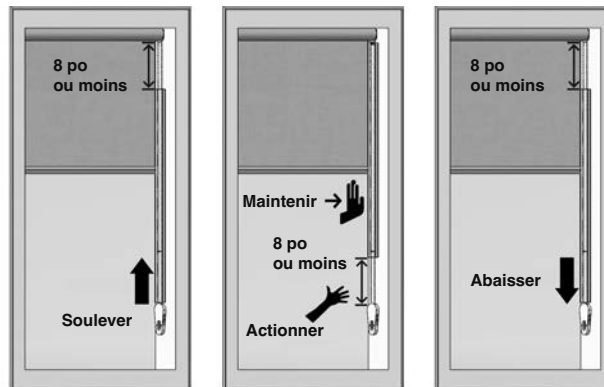
Caractéristiques

- Safeguard Plus est placé sur la chaîne de commande.
- Safeguard Plus est maintenu en position fermée par gravité.
- Safeguard Plus est soulevé manuellement pour exposer une petite quantité de la chaîne de contrôle.
- Safeguard Plus doit continuer d'être maintenu en position soulevée/ouverte manuellement.
- Une petite quantité de chaîne de commande exposée peut être utilisée pour actionner manuellement (soulever/abaisser) le produit selon les besoins.
- Une fois Safeguard Plus est relâché, la gravité le ramènera automatiquement en position fermée.

Remarque :

Tous les produits, systèmes de fonctionnement ou de levage doivent être conformes à l'avertissement ci-dessous. Safeguard Plus doit être utilisé pour toutes les applications. Un produit ne peut être considéré comme installé correctement/en toute sécurité que si cette règle d'installation/de fonctionnement est strictement suivie. Veuillez suivre les instructions pour les produits montés « à l'intérieur » et « à l'extérieur ». Des supports de rallonge sont suggérés pour les produits montés à l'extérieur.

Safeguard Plus (tendeur) Instructions d'utilisation

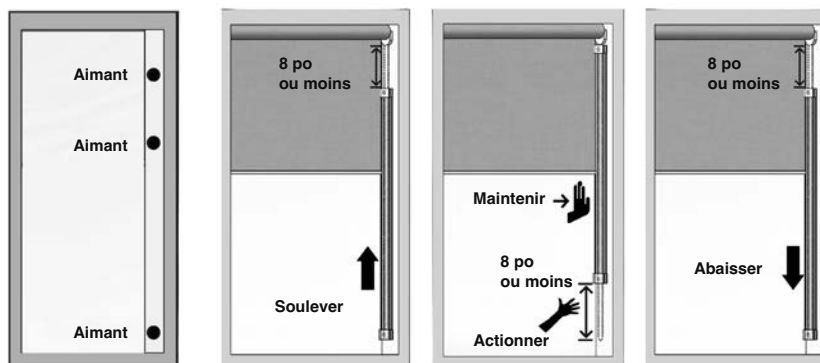


1. Soulevez le couvercle/carénage Safeguard Plus pour accéder à la chaîne de commande et faire fonctionner.
2. Tirez la chaîne vers le haut ou vers le bas pour faire fonctionner le store.
3. Relâchez une fois terminé et le couvercle/carénage Safeguard Plus reviendra à la position sécuritaire pour les enfants.

Remarque :

Une vis doit être insérée dans le dispositif de tension qui permet le fonctionnement du store et sa fixation à la fenêtre, au mur ou à l'ouverture.

Safeguard Plus (magnétique) Instructions d'utilisation



1. Les ongles/loquets/gâches magnétiques compris avec le produit peuvent être fixés à la fenêtre, au mur ou dans l'ouverture. Leur utilisation est suggérée mais n'est pas obligatoire.
2. Soulevez le couvercle/carénage Safeguard Plus pour accéder à la chaîne de commande et faire fonctionner.
3. Tirez la chaîne vers le haut ou vers le bas pour faire fonctionner le store.
4. Relâchez une fois terminé et le couvercle/carénage Safeguard Plus reviendra à la position sécuritaire pour les enfants.

MAXXMAR DÉCORATIONS DE FENÊTRES

150 Bartor Road, Toronto, Ontario M9M 1H1

Tél. : 416-742-6299 – Sans frais : 1-866-916-6299 – Téléc. : 416-742-1772

www.maxxmar.com



WARNING STRANGULATION HAZARD

Young children can be strangled by cords. Immediately remove this product if a cord longer than 22 cm or a loop exceeding 44 cm around becomes accessible.

MISE EN GARDE RISQUE D'ÉTRANGLEMENT

Les enfants en bas âge peuvent s'étrangler avec des cordes. Enlevez immédiatement ce produit si une corde mesurant plus de 22 cm devient accessible ou si le contour d'une boucle de plus de 44 cm devient accessible.